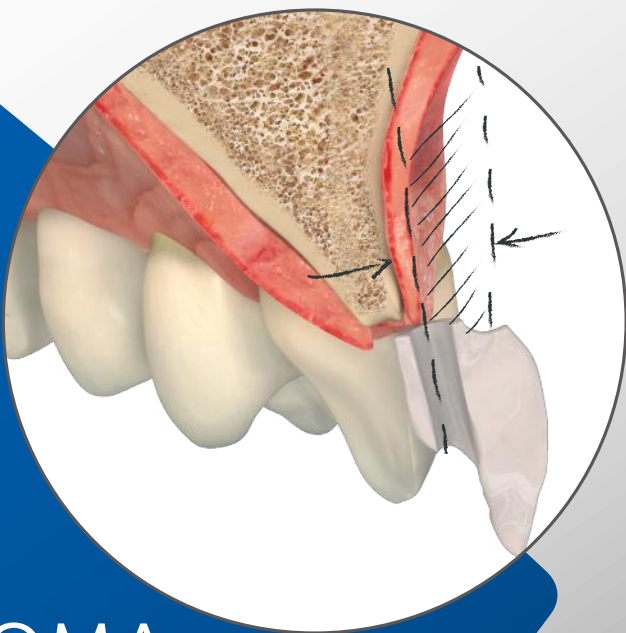


# GESTIONE DEI TESSUTI DURI E MOLLI PROTESICAMENTE GUIDATA

Filippo TOMARELLI



## Tutoring one to one

*Grazie alla supervisione del tutor il corsista avrà la possibilità di mettere in pratica un approccio clinico razionale al trattamento implantare di siti che presentano difetti ossei, o dei tessuti molli, basato su una preliminare pianificazione protesica corretta.*

*Applicando un protocollo clinico comune parteciperà in maniera attiva nello stilare un albero decisionale che suggerirà a seconda dei casi, fattibilità e scenari clinici.*

*Le chirurgie verranno eseguite dal tutor su propri pazienti; il corsista assisterà da secondo a tutte fasi ed avrà inoltre la possibilità di sottoporre casi propri da riferire e pianificare in seno al programma didattico.*

*Il tutoring si articolerà in nr. 4 incontri; le date verranno definite in accordo e in base alla disponibilità del tutor.*

ROMA  
2021





## FILIPPO TOMARELLI

Laureato nel 1997 con Lode in Odontoiatria e Protesi Dentaria presso l'Università degli Studi di Roma "La Sapienza", si è Perfezionato nel 2000 in Implantologia Orale presso lo stesso Ateneo.

Ha frequentato nel 1999 il Misch Implant Institute di Birmingham (Michigan), e dal 1997 numerosi corsi di aggiornamento in Italia e all'Estero in tema di Chirurgia Parodontale e Implantare nonché di Estetica su Denti Naturali e Impianti.

Docente dal 2004 in vari Corsi di Implantologia Privati e Universitari tra cui nel 2016 al Corso di Aggiornamento Universitario di Implantoprotesi presso l'Università degli Studi G. D'Annunzio di Chieti-Pescara e presso l'Università degli Studi di Bologna .

Relatore e Autore di pubblicazioni scientifiche in campo chirurgico – implantare.

Socio Attivo dell' Italian Academy of Osseointegration IAO e parte dell'Education Group.

Socio Attivo della Digital Implant Restorative Academy DI&RA.

Membro del gruppo SIRIO Roma, del Massironi Study Club e dell'ICC.

Svolge la propria attività presso il suo studio di Roma occupandosi di Parodontologia, Implantologia e Protesi.

## BACKGROUND SCIENTIFICO

Il concetto dell'implantologia protesicamente guidata rappresenta oggi un principio consolidato e da tutti preso come riferimento per l'esecuzione di un'implantologia osteointegrata di successo. In particolare, la stretta corrispondenza tra il futuro restauro implanto-protesico ed una certa posizione 3D dell'impianto è fortemente raccomandata, soprattutto nel trattamento delle edentulie parziali e nel settore estetico.

Diverse pubblicazioni hanno inoltre sottolineato i possibili rischi legati ad un posizionamento implantare scorretto dal punto di vista protesico. Spesso sono le condizioni anatomiche sfavorevoli e, in particolare, un volume osseo insufficiente a determinare uno scorretto posizionamento implantare.

La posizione dell'impianto è infatti troppo spesso condizionata dal tentativo di ottenere una fixture completamente circondata da tessuto osseo, anche se per ottenere questo obiettivo l'asse e la posizione dell'impianto non coincidono con quelle ideali.

Per ottenere un risultato ottimale dal punto di vista estetico e funzionale, in presenza di difetti dei tessuti duri e molli, è invece necessario associare un corretto posizionamento implantare a tecniche di aumento dei tessuti duri o molli. Si tratta di tecniche di aumento di volume ampiamente utilizzate e validate dal punto di vista clinico e scientifico.

Un'accurata pianificazione protesica rappresenta un requisito importante e consente di programmare in modo più preciso i successivi interventi di aumento dei tessuti duri e molli, che dovranno associarsi all'inserimento degli impianti.

Nelle conclusioni e raccomandazioni cliniche finali si legge infatti che le tecniche di aumento osseo dovrebbero sempre seguire un piano di trattamento protesicamente guidato finalizzato ad ottenere un ideale posizionamento 3D dell'impianto.

Quando possibile si dovrebbe quindi fare riferimento al concetto di **Incremento Osseo Protesicamente Guidato**.

## CONCETTO DI ONE TO ONE

*Grazie alla supervisione del tutor il corsista avrà la possibilità di mettere in pratica un approccio clinico razionale al trattamento implantare di siti che presentano difetti ossei, o dei tessuti molli, basato su una preliminare pianificazione protesica corretta.*

*Applicando un protocollo clinico comune parteciperà in maniera attiva nello stilare un albero decisionale che suggerirà a seconda dei casi, fattibilità e scenari clinici.*

*Le chirurgie verranno eseguite dal tutor su propri pazienti; il corsista assisterà da secondo a tutte fasi ed avrà inoltre la possibilità di sottoporre casi propri da riferire e pianificare in seno al programma didattico.*

*Il tutoring avrà la durata di nr. 4 incontri; le date verranno definite in accordo e in base alla disponibilità del tutor.*



## PROTOCOLLO CLINICO

*Il protocollo suggerito, in presenza di difetti ossei già consolidati (sono quindi esclusi da questo protocollo i siti post-estrattivi immediati), può essere quindi schematizzato nel seguente modo:*

### 1^ Esclusione di controindicazioni al trattamento implantare

Qualsiasi pianificazione implanto-protetica non può prescindere da un'accurata valutazione delle condizioni di salute generale del paziente, che esula dallo scopo di questa pubblicazione.

### 2^ Valutazione preliminare clinica e radiografica del sito da trattare

Una prima valutazione del sito da trattare consentirà un generale inquadramento del caso stesso e guiderà gli step successivi.

### 3^ Pianificazione protesica

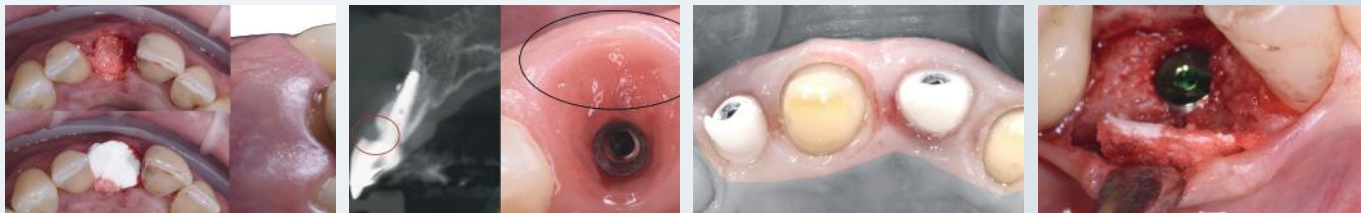
Si tratta del punto centrale dell'approccio clinico proposto. In presenza di difetti ossei, l'analisi dei modelli in gesso, associata alla ceratura diagnostica eseguita dall'odontotecnico consentirà di visualizzare le unità dentali che devono essere ripristinate e, al tempo stesso, definire con precisione l'entità del difetto alveolare. Idealmente la ceratura diagnostica dovrebbe quindi permettere di visualizzare sia i denti che devono essere riabilitati, sia la correzione del difetto.

La ceratura diagnostica può inoltre consentire la realizzazione di un mock-up e quindi la previsualizzazione del risultato nel cavo orale del paziente, rendendo più efficace la comunicazione con quest'ultimo.

Inoltre, sulla base della ceratura diagnostica verrà realizzata una dima diagnostica con reperi radiopachi con la quale il paziente sarà sottoposto ad indagine radiografica 3D.

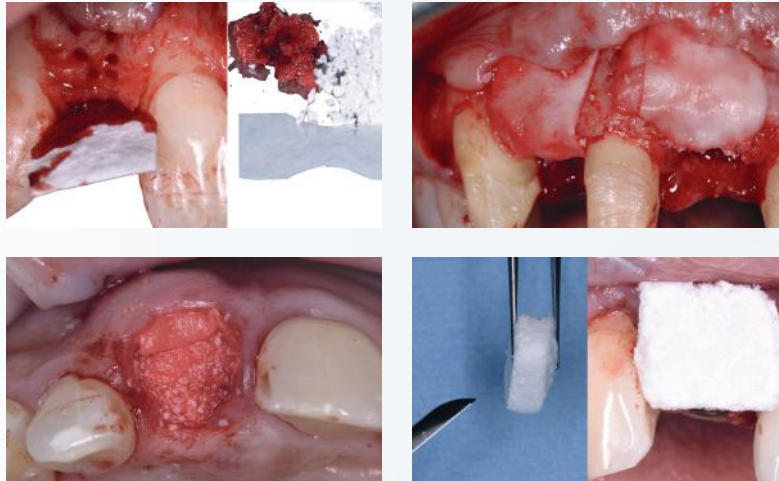
### 4^ Verifica di fattibilità chirurgica

L'indagine radiografica 3D (Dentalscan o Cone Beam) eseguita con una dima diagnostica *in situ*, consentirà di verificare la possibilità di inserire gli impianti in modo protesicamente guidato.



In base alla valutazione di fattibilità chirurgica si possono delineare quattro possibili **Scenari Clinici**:

- I Situazione di atrofia ossea rilevante
- II Situazione di atrofia ossea moderata
- III Situazione di atrofia ossea lieve
- IV Presenza di un difetto esclusivamente cosmetico



### Conclusioni

Il protocollo diagnostico-clinico precedentemente illustrato, presenta diversi vantaggi che possono essere così riassunti:

- > Pianificazione implantare più accurata con ridotta possibilità di errori
- > Selezione della tecnica ricostruttiva più indicata, in base al difetto da trattare
- > Maggiori possibilità di comunicazione con il paziente e motivazione al trattamento
- > Migliore risultato finale

# ALBERO DECISIONALE

ESCLUSIONE DI CONTROINDICAZIONI AL TRATTAMENTO IMPLANTARE

VALUTAZIONE PRELIMINARE CLINICA E RADIOGRAFICA DEL SITO DA TRATTARE

PIANIFICAZIONE PROTESICA  
(Ceratura Diagnostica ed eventuale Mock-Up)

VERIFICA DI FATTIBILITÀ CHIRURGICA  
(Indagini radiografica 3D con Dima Diagnostica - consigliata)

## ATROFIA OSSEA RILEVANTE

**Volume osseo insufficiente** per l'inserimento implantare protesicamente guidato e **insufficiente stabilità primaria**

Incremento del volume osseo e inserimento implantare **differito**

## ATROFIA OSSEA MODERATA

Possibilità di inserimento implantare protesicamente guidato in **presenza di fenestrazioni e deiscenze**

Inserimento implantare e **contestuale** trattamento del difetto mediante **GBR**

## ATROFIA OSSEA LIEVE

Possibilità di inserimento implantare protesicamente guidato in **presenza di un difetto solo cosmetico** (no deiscenze e fenestrazioni)

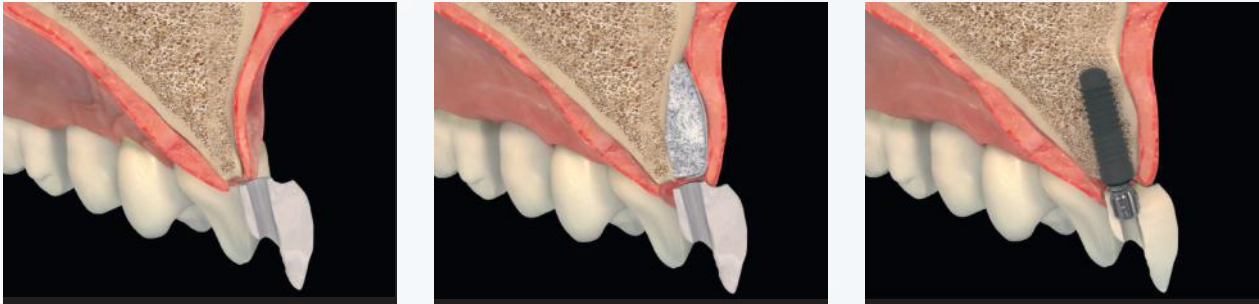
Inserimento implantare con **aumento cosmetico del volume osseo** ed eventuale **aumento dei tessuti molli**

## DIFETTO COSMETICO

Possibilità di inserimento implantare protesicamente guidato in **presenza di volume dei tessuti molli insufficiente**

Inserimento implantare con **contestuale aumento dei tessuti molli**

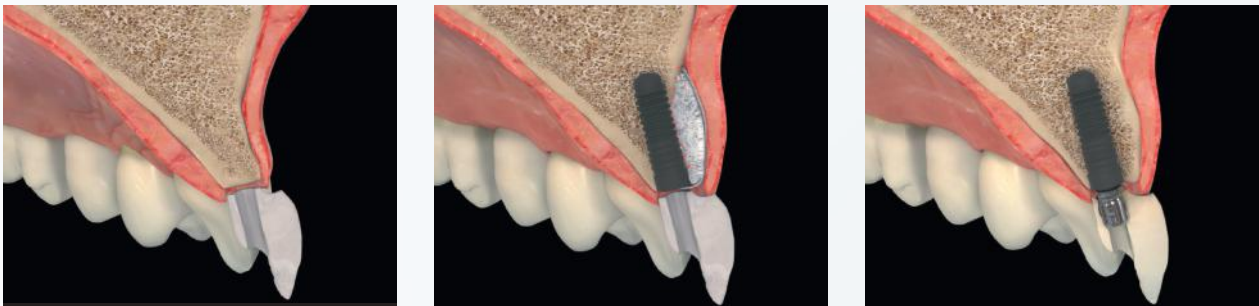
### I - Situazione di atrofia ossea rilevante



L'entità del difetto è tale da non consentire l'inserimento implantare protesicamente guidato.

In questo caso è necessario adottare una tecnica in due tempi e l'inserimento implantare dovrà essere preceduto da una ricostruzione del sito mediante tecniche di incremento osseo. La pianificazione protesica consentirà una più precisa pianificazione della chirurgia ricostruttiva e la scelta della tecnica ricostruttiva stessa. L'utilizzo della dima diagnostica (ottenuta dalla ceratura di diagnosi) consentirà inoltre di eseguire una ricostruzione ossea strettamente correlata al progetto impianto-protesico. La stessa dima potrà essere utilizzata successivamente nel secondo tempo chirurgico per guidare l'inserimento degli impianti nel sito ricostruito.

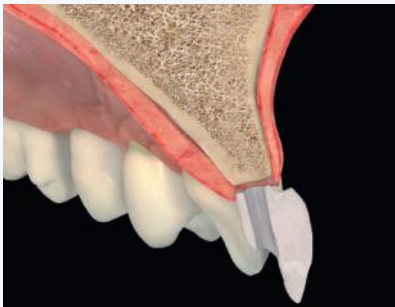
### II - Situazione di atrofia ossea moderata



L'anatomia del processo alveolare consente l'inserimento dell'impianto in posizione protesicamente guidata e la stabilità primaria dell'impianto può essere raggiunta. Una parte dell'impianto però, solitamente sul versante vestibolare, non sarà ricoperta da tessuto osseo. A seconda della localizzazione (apicale o coronale) della parte esposta dell'impianto si determina una fenestrazione o una deiscenza peri-implantare, che verrà corretta contestualmente al posizionamento dell'impianto mediante una tecnica di Rigenerazione Ossea Guidata. In molti casi è suggerita anche una tecnica di aumento dello spessore dei tessuti molli mediante un innesto di connettivo.

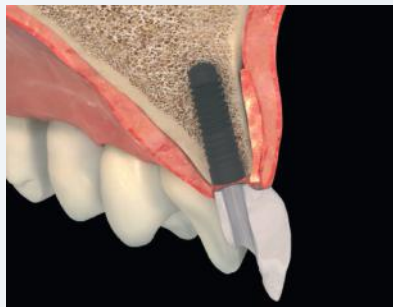


### III - Situazione di atrofia ossea lieve



Il grado di atrofia presente è lieve ed è possibile eseguire l'inserimento dell'impianto in posizione protesicamente guidata. In questa situazione clinica l'impianto è completamente circondato da tessuto osseo: tuttavia lo spessore dell'osso che ricopre la superficie implantare è esiguo ed è raccomandato l'utilizzo di una tecnica di incremento osseo per migliorare la prognosi a lungo termine degli impianti e per migliorare l'aspetto cosmetico finale della riabilitazione. In molti casi è suggerita anche una tecnica di aumento dello spessore dei tessuti molli mediante un innesto di tessuto connettivo.

### VI - Presenza di un difetto esclusivamente cosmetico



Il volume osseo presente consente l'inserimento dell'impianto in modo protesicamente guidato e non è indispensabile aumentarne lo spessore, in quanto quest'ultimo è sufficiente a garantire il mantenimento dell'impianto a lungo termine. In presenza di un difetto di tipo cosmetico, questo può essere corretto anche solo ricorrendo ad aumento di spessore dei tessuti molli, mediante un innesto di tessuto connettivo.

## INFORMAZIONI GENERALI



Per informazioni:

Geistlich *Ufficio Eventi*

 0445-376266

 [corsi@geistlich.it](mailto:corsi@geistlich.it)

Fortunato Alvaro: 328-0038810

SEGRETERIA ORGANIZZATIVA

**Geistlich**  
Biomaterials

Geistlich Biomaterials Italia S.r.l.  
Via Castelletto 28 - 36016 Thiene (VI)  
[www.geistlich.it](http://www.geistlich.it)

## SEDE DEL CORSO



**STUDIO DR. FILIPPO TOMARELLI**

Via Ermete Novelli, 1

00197 ROMA

Tel. 06-80693880

## SCHEDA DI ISCRIZIONE

Si prega di compilare la scheda in STAMPATELLO, in OGNI SUA PARTE ed inviarla a mezzo fax al numero: 0445-370433 oppure via e-mail all'indirizzo: corsi@geistlich.it

Cognome \_\_\_\_\_ Nome \_\_\_\_\_

Indirizzo \_\_\_\_\_ Cap \_\_\_\_\_

Città \_\_\_\_\_ Prov. \_\_\_\_\_

Tel. \_\_\_\_\_ Fax \_\_\_\_\_ Cell. \_\_\_\_\_

E-mail \_\_\_\_\_

Codice fiscale \_\_\_\_\_ Partita IVA \_\_\_\_\_

E-mail PEC \_\_\_\_\_ Codice Destinatario \_\_\_\_\_

**Desidero iscrivermi in qualità di Medico Odontoiatra al *Tutoring one to one* con il Dr. Filippo Tomarelli a Roma nel 2021**

Quota di iscrizione pari ad € 1.500 + IVA 22% (€ 1.830 IVA Inclusa)  
da pagarsi tramite bonifico bancario intestato a Geistlich Biomaterials Italia Srl  
IBAN: IT 66 B052 1660 7900 00000000530  
*a conferma dell'iscrizione vi invio in allegato la copia della contabile*

### Informativa ex art. 13 Reg. UE 2016/679 sul trattamento dei dati personali

lo sottoscritto \_\_\_\_\_

dichiaro e confermo di aver letto e compreso l'informativa estesa, resa ai sensi dell'art. 13 Reg. UE 2016/679, presente alla sezione privacy del sito [www.geistlich.it](http://www.geistlich.it) circa il trattamento dei dati personali e quindi

*acconsento*                       *non acconsento*

all'invio di materiale informativo e commerciale a fini di marketing da parte di Geistlich Biomaterials Italia Srl; inoltre

*acconsento*                       *non acconsento*

all'utilizzo da parte di Geistlich Biomaterials Italia S.r.l. di eventuali riprese fotografiche e/o video della mia immagine realizzate durante l'evento oggetto della presente iscrizione direttamente o tramite terzi aventi causa, a fini di documentazione dell'evento stesso e promozione di eventi analoghi futuri, senza limiti di modalità (ad esempio web, radio, stampa, social networks, etc.), tempo e spazio, in Italia e all'estero

data \_\_\_\_\_ firma \_\_\_\_\_

# Il primo portale dedicato alla **RIGENERAZIONE ORALE e MAXILLO-FACCIALE**

RINNOVATO  
INTUITIVO  
GRATUITO

Una vera e propria “*enciclopedia virtuale*” rapida e intuitiva, suddivisa per aree terapeutiche.

*Regeneration Focus* è IL PORTALE dedicato alla RIGENERAZIONE ORALE e MAXILLO-FACCIALE.

Visita il sito [www.regenerationfocus.it](http://www.regenerationfocus.it) e scopri gli **articoli scientifici**, i **video chirurgici**, i **casì clinici** e le tantissime novità della **VERSIONE RINNOVATA** di **Regeneration Focus**.

All'interno del portale troverai inoltre una **ricca proposta di corsi residenziali Geistlich**, di diversa tipologia e livello e, grazie alla numerosa offerta di **webinar on-demand**, potrai scegliere in ogni momento la **formazione più adatta a te!**

## Redazione

redazione@regenerationfocus.it  
info@regenerationfocus.it

## Attività formativa

corsi@geistlich.it  
0445 376266