



dott. Filippo Tomarelli

in collaborazione con
dott. F. Bernardello
dott. P. Bozzoli
dott. C. Tinti



Master class sul rialzo seno mascellare



Studio Tomarelli
Via Ermete Novelli, 1
Roma



2024

24-25 maggio
21-22 giugno
18 ottobre

Percorso formativo

Una full immersion unica di 2 incontri di 2 giorni con teoria, live surgery e hands on su modelli artificiali per affrontare in maniera completa l'approccio chirurgico al seno mascellare.

In collaborazione con 2 esperti del seno mascellare partiremo dall'anatomia e dalla corretta diagnosi per sviluppare un algoritmo decisionale che permetterà di scegliere l'adeguata tecnica chirurgica con protocolli chiari e predicibili.

Analizzeremo le tecniche chirurgiche per l'approccio crestale e laterale nonché i materiali da innesto e le caratteristiche di superficie degli impianti da utilizzare nella zona postero superiore del mascellare.



venerdì 9.00-18.00
sabato 9.00-13.00



1 24-25 maggio

dott. Filippo Tomarelli

in collaborazione con **dott. Fabio Bernardello**



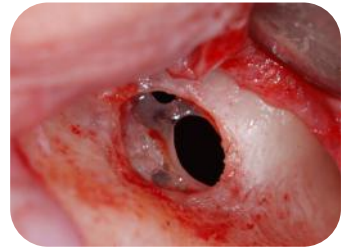
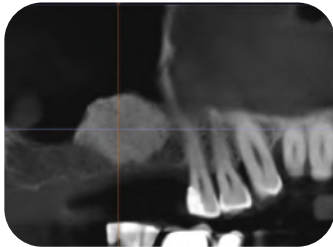
- Anatomia e fisio-patologia del seno mascellare: indicazioni e controindicazioni al rialzo seno mascellare
- Esami diagnostici: dagli esami radiologici 2D alla CBCT
- Considerazioni diagnostiche ed algoritmo decisionale per il corretto approccio terapeutico in base alle caratteristiche anatomiche del seno: ampiezze e forma dell'antro sinusale, biologia legata alle dimensioni, il complesso osteo-meatale, i setti ossei underwood, la membrana schneider, l'arteria intramurale, il recesso anteriore
- Criteri di scelta dei materiali da innesto da utilizzare nel seno, quali e se sempre necessari
- Lo strumentario chirurgico dagli osteomi di Sammers, alle frese di Cosci, agli strumenti piezoelettrici
- Il rialzo crestale: dal disegno del lembo, alla preparazione del sito per ottenere un'elevata stabilità primaria in osso di bassa densità, all'inserzione impianti, tecniche di sutura
- Il rialzo crestale con tecnica di Sammers
- L'impianto ideale da utilizzare nel rialzo seno: dalle superficie implantari tradizionali al concetto dell'impianto ibrido Volution - Imax
- Live surgery con rialzo seno mascellare per via crestale
- Analisi e discussione casi clinici
- Hands on con modelli artificiali, rialzo crestale e inserimento impianti

2

21-22 giugno

dott. Filippo Tomarelliin collaborazione con **dott. Paolo Bozzoli**

- Il protocollo farmacologico nella chirurgia del seno per rialzo crestale e laterale
- Il rialzo crestale con tecnica sequenziale di Cosci
- Il grande rialzo seno mascellare con tecnica mini - invasiva
- Il grande rialzo seno mascellare con approccio laterale, indicazioni, disegno lembo, tecnica chirurgica con scollamento ed esposizione dell'area anatomica, la finestra di accesso, lo strumentario manuale e piezoelettrico, la modalità di scollamento, il riempimento sequenziale, tecniche di sutura
- L'inserimento implantare contestuale o ritardato nelle tecniche ad approccio crestale e laterale
- Tempi di guarigione e attesa
- Gli impianti corti Volution - Imax come possibile alternativa al rialzo seno
- La seconda fase chirurgica con la gestione tessuti molli per ripristino dell'ideale fenotipo perimplantare
- Complicanze chirurgiche: emorragia, perforazione o lacerazione della membrana sinusale,
- Complicanze post-chirurgiche e gestione farmacologica
- L'interazione tra l'odontoiatra e l'otorino
- Live surgery con rialzo seno mascellare per via crestale con tecnica di Cosci
- Live surgery con grande rialzo seno mascellare per via laterale
- Analisi e discussione casi clinici
- Hands on con modelli artificiali, rialzo crestale e inserimento impianti

**3**

18 ottobre

dott. Filippo Tomarelliin collaborazione con **dott. Carlo Tinti**

Un corretto piano di trattamento in implantologia richiede valutazioni non solo di tipo funzionale, ma anche estetico. Risulta intuitivo che un corretto posizionamento dell'impianto, con conseguente ottimale profilo di emergenza fornisca al protesista la situazione ideale per ottenere l'estetica richiesta. Una corretta diagnosi dell'architettura ossea residua diventerà quindi discriminante per valutare la necessità di ricostruire l'osso perso.



dott. Filippo Tomarelli

Laureato con lode in odontoiatria e protesi dentaria presso l'Università degli studi di Roma "La Sapienza", si è perfezionato in implantologia orale presso lo stesso ateneo. Ha frequentato il Misch Implant Institute di Birmingham (Michigan) e numerosi corsi di aggiornamento in Italia e all'estero in tema di chirurgia parodontale, implantare, nonché di estetica su denti naturali e impianti. Docente dal 2004 in vari master e corsi di implantologia, collaborando con gli atenei di Chieti-Pescara (G. D'Annunzio), Roma (La Sapienza) e Bologna. Relatore e autore di pubblicazioni scientifiche in campo chirurgico-implantare. Socio attivo dell'Italian Academy of Osseointegration IAO, parte dell'education group e della commissione accettazione soci attivi. Membro del gruppo SIRIO Roma, del Massironi Study Club e dell'ICC. Svolge la propria attività presso il suo studio di Roma occupandosi di parodontologia, implantologia e protesi.

Informazioni e iscrizioni

Quota di iscrizione:

Corso singolo 490 € +iva

Percorso formativo da 3 incontri 1.200 € +iva

Pagamento

Bonifico bancario intestato a

IESS GROUP SRL - UNICREDIT Spa filiale di Udine

IBAN: IT 83 L 02008 12304 000030065563

Direttore scientifico culturale Michele Franzese

michelefranzese@iess.dental

T +39 334 6289697

Per iscrizioni Chiara Passone

chiarapassone@iess.dental

T +39 0432 669191